



Immobilien-Exposé

Einfamilienhaus Cloppenburg Nord mit weiterer Bebauungsmöglichkeit!

Objekt-Nr.:
1225-2105

Haus zum Kauf

in 49661 Cloppenburg



Details

Provisionspflichtig

Kamin

Rolladen

Wasch/Trockenraum

Abstellraum

Dachboden

Gäste-WC

Käuferprovision zzgl. USt.

**2,5 % zzgl. MwSt. je (Käufer-/
 Verkäufer)**

Wohnfläche (ca.)

140 m²

Zimmer

7

Nutzfläche (ca.)

35 m²

Grundstück (ca.)

910 m²

Anzahl Schlafzimmer

4

Anzahl Badezimmer

1

Anzahl Stellplätze

2

Anzahl separate WCs

2

Anzahl Terrassen

1

Baujahr

1973

Garagenanzahl

2

Zustand

gepflegt

Dachform

Satteldach

Küche

Einbauküche

Beschreibung

Ein geräumiges und gepflegtes Einfamilienhaus in beliebter Wohnlage, Cloppenburg Nord - dazu eine Grundstücksfläche welche im vorderen Teil mit einem weiteren Wohngebäude (Ein-/Zweifamilienhaus) bebaut werden kann. Somit können jede Menge Ansprüche bei der Immobiliensuche bedient werden. Das ausschließlich von den Eigentümern bewohnte Einfamilienhaus wurde über die Jahre hinweg immer gepflegt und instandgehalten und hat somit eine grundsolide Basis für weitere Modernisierungen. Wohn- und Esszimmer, Küche und Flur im Erdgeschoss wurden bereits modernisiert, einzelne Fenster ebenfalls ausgetauscht.

Idealerweise können 2 oder 3 Generationen auf dem Grundstück mit der zusätzlichen Bebauungsmöglichkeit Ihr neues Zuhause finden. Für weitere Informationen oder die Vereinbarung von Besichtigungsterminen freuen wir uns über Ihre Kontaktaufnahme!

Ausstattung

Erdgeschoss:

Windfang, Diele, GWC, Abstellraum, Büro (Gästezimmer), Küche mit Einbauküche, HWR, Wohn-Esszimmer mit Kaminofen, Terrasse.

Dachgeschoss:

Flur, 4 Schlafzimmer, Badezimmer mit Badewanne und Dusche, WC.

Garage und Gartenhäuschen.

Wohnfläche ca. 140 m². Grundstück ca. 910 m².

Im vorderen Grundstücksteil kann straßenseitig eine weitere Bebauung realisiert werden.

Ausnutzungszahlen gemäß Bebauungsplan:

GRZ 0,4, GFZ 0,8, o, II. EFH, DHH, max.2 WE (DHH 1 WE).

Sonstiges

Alle Angaben entstammen den Übermittlungen der Eigentümer oder dritten Personen und werden von uns sorgfältig überprüft. Dennoch kann für die absolute Genauigkeit keine Gewährleistung übernommen werden. Wünschen Sie mehr Informationen oder die Zusendung eines Exposés, dann rufen Sie uns einfach an, oder hinterlassen uns eine Nachricht mit Ihrer vollständigen Adresse und Telefonnummer. Ausstattungsgegenstände wie Möbel etc. gehören nur nach ausdrücklichem Hinweis zum Angebot. Der Verkaufspreis kann je nach Angebot und Nachfrage auch variieren, höhere Gebote können daher nicht ausgeschlossen werden.

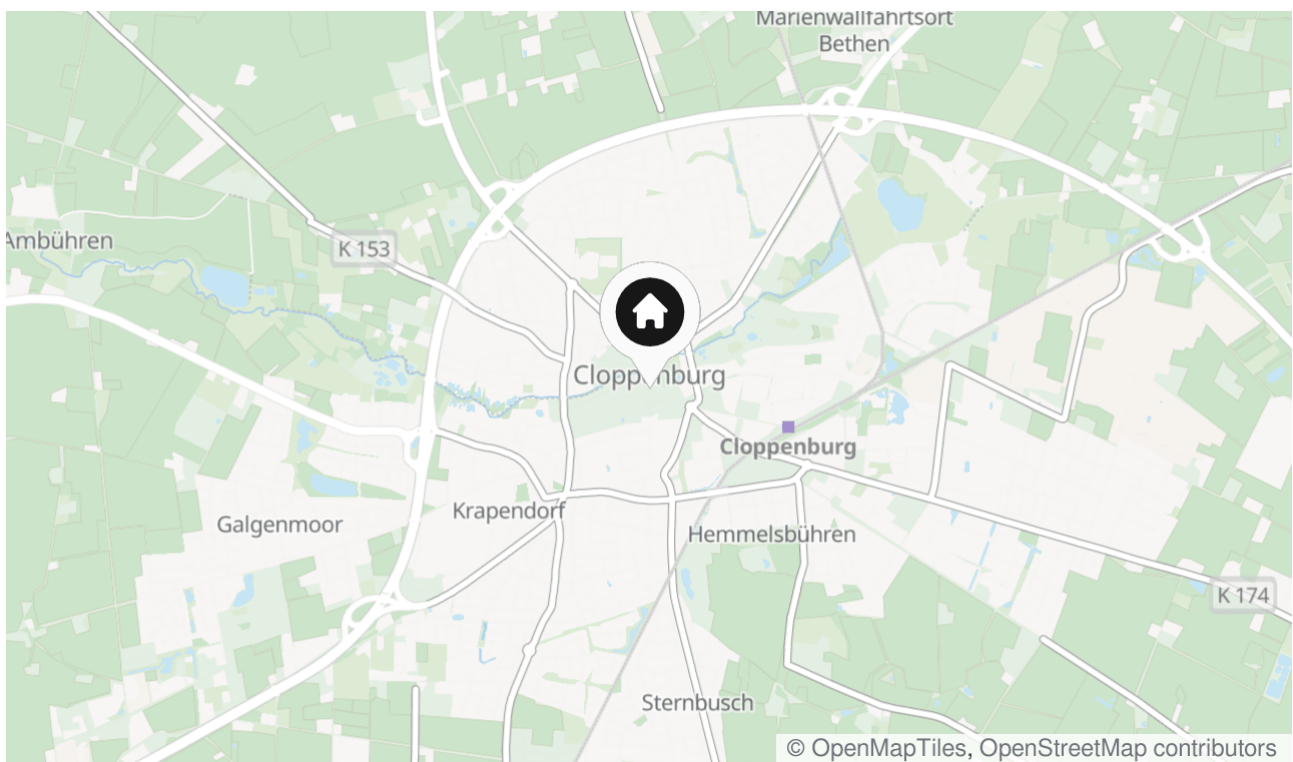
Lage & Umgebung

49661 Cloppenburg

Cloppenburg Nord

Beliebtes Wohngebiet mit sehr guter Verkehrsanbindung.

Alle Versorgungseinrichtungen auf kurzen Wegen erreichbar.



Die Karte zeigt den ungefähren Standort der Immobilie

Energieausweis

Endenergiebedarf

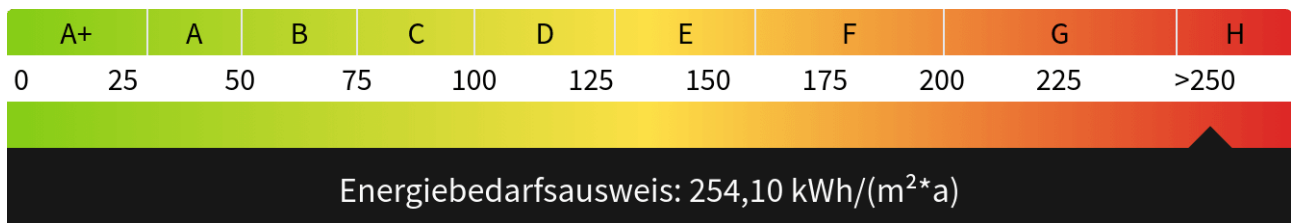
254,10 kWh/(m²*a)

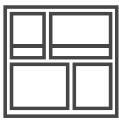
Befeuerungsart

Gas

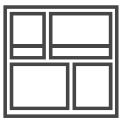
Gültig bis

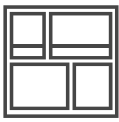
03.2035

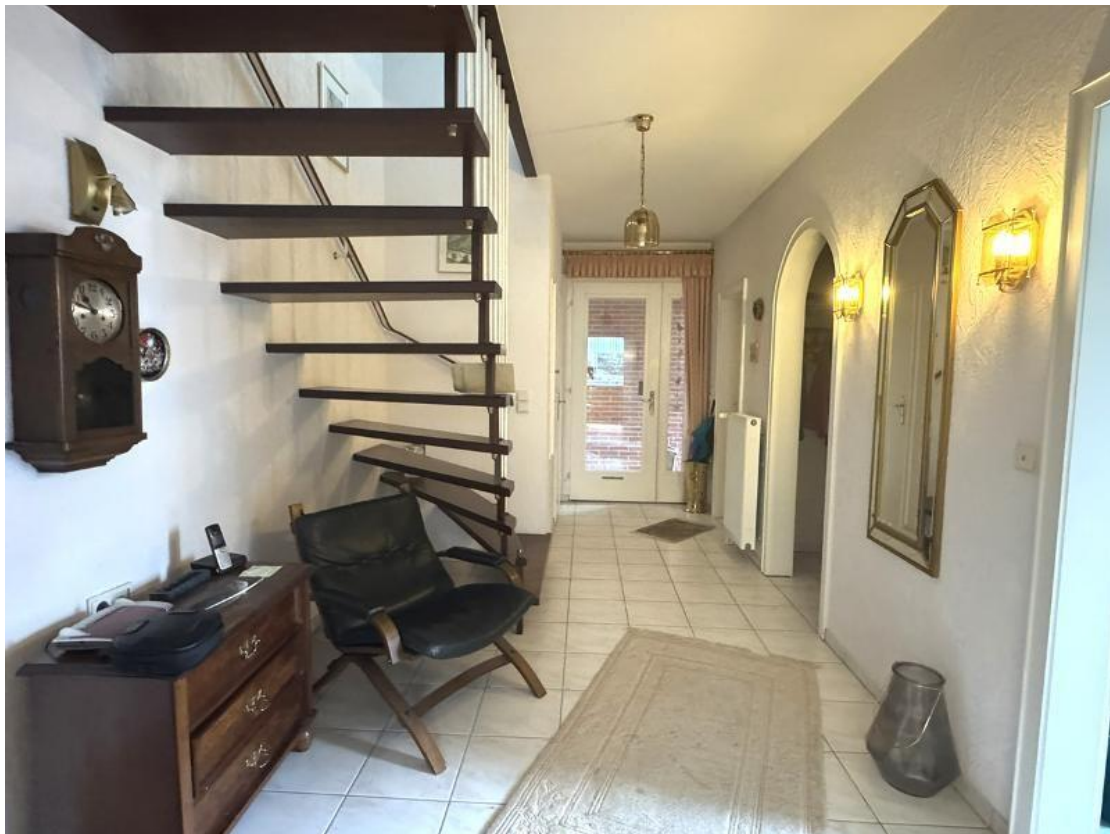










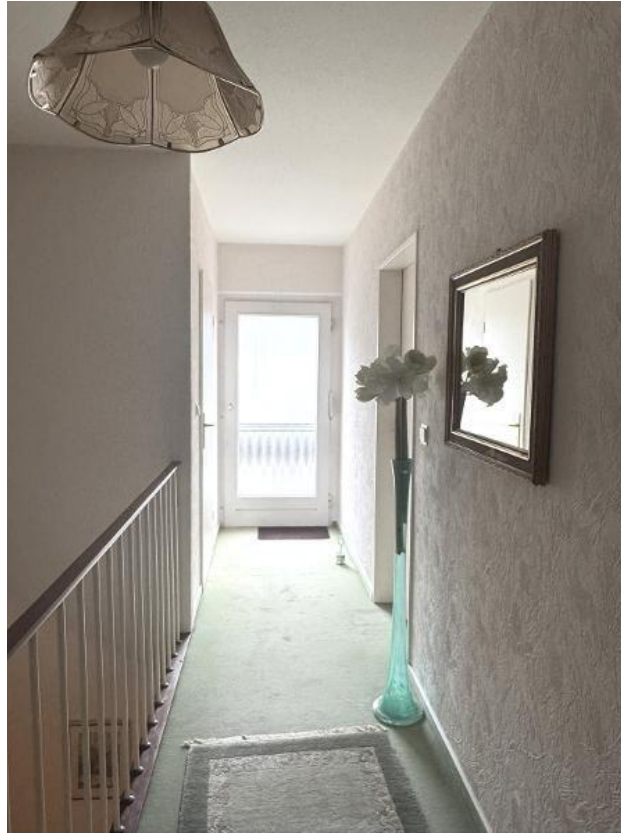




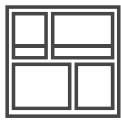


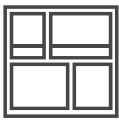












Kontakt

Hagenstraße 17A
49661 Cloppenburg
Telefon: 04471 - 186 903
E-Mail: info@siemer-immo.de

Ihr Ansprechpartner

Herr Thorsten Siemer

Impressum

www.immobilien-cloppenburg.com/impressum/

Besuchen Sie uns im Internet

www.immobilien-cloppenburg.com

